

Fornavn: My-Light

Efternavn:

Adresse:

Postnr:

By:

E-mail:

Dato: September 2023

Tilbudsnr: 6f

[www.my-light.dk](http://www.my-light.dk)  
[usarejser@my-light.dk](mailto:usarejser@my-light.dk)  
cvr nr. 28472234



**My-Light USA rejser**

## **GOLFREJSE TILBUD**

Fra My-Light Golfrejser

[www.my-light.dk](http://www.my-light.dk)



## Rejsebeskrivelse

### Dag for dag:

- 1. November 2024:** Afgang fra Billund kl. 6.00 med ankomst til Orlando kl. 17.30. Afhentning af bilen og kørsel til hotel (ca. ½ time)
- 2. November 2024:**
- 3. November 2024:** Golfrunde kl. 10.00 på Forest Lake Golf Club
- 4. November 2024:** Golfrunde kl. 10.00 på Remington Golf Club
- 5. November 2024:**
- 6. November 2024:** Golfrunde kl. 10.00 på Eagle Creek Golf Club
- 7. November 2024:** Golfrunde kl. 10.00 på Providence Golf Club
- 8. November 2024:** Afgang til Lufthavnen i Orlando, hvor bilen afleveres  
Der flyves mod Billund kl. 19.05.
- 9. November 2024:** Ankomst Billund kl. 13.25.

## Fly fra Billund

Rejse 1	Fra	Ankomst	Til	Udbydes af	Fly	Rejsetid
01 nov 06:00 01 nov 12:15	<b>Billund (BLL)</b> Amsterdam (AMS)	01 nov 07:15 01 nov 17:30	Amsterdam (AMS) <b>Orlando (MCO)</b>	KLM Delta	KL1340 KL6132	16h 30m

Rejse 2	Fra	Ankomst	Til	Udbydes af	Fly	Rejsetid
08 nov 19:05 09 nov 12:20	<b>Orlando (MCO)</b> Amsterdam (AMS)	09 nov 10:00 09 nov 13:25	Amsterdam (AMS) <b>Billund (BLL)</b>	Delta KLM	AF3568 KL1345	12h 20m

### Bagageregler:

**Håndbagage:** 1 stk á ca 8kg

**In-check bagage** 1 x 23kg

1 stk. kuffert af max. 23 kg. og max. 154 cm (længde, bredde og højde) per person. Bagagen kan være en golfbag.

Hvis golfbagagen er in-check bagage nr. 2 skal der betales ca USD 100,- hver vej som betales direkte til flyselskabet i lufthavnen

Hvis din totale bagage overskrider den tilladte bagagemængde, vil der blive pålagt ekstra bagageafgift.

# Orlando

Lejlighed med 2 soveværelser, køkken, inkl morgenmad

PARC CORNICHE CONDOMINIUM SUITE HOTEL ORLANDO, FL

3-stjernet lejlighedshotel med familievenlig profil i nærheden af **SeaWorld**® Orlando

## Beliggenhed

Dette lejlighedshotel med familievenlig profil ligger i forstaden i Orlando, kun 2 km fra Faldo Golf Institute, Discovery Cove og Aquatica. Derudover ligger **SeaWorld**® Orlando og Orange County Convention Center ca. 5 km derfra.



## Faciliteter og tjenester på ejendommen

Overnatningsstedet har en restaurant, en udendørs pool og et fitnesscenter. Foruden gratis selvstændig parkering tilbydes gæster gratis transport til forlystelsespark. Andre faciliteter inkluderer en bar/lounge, et spabad og et døgnåbent forretningscenter.

## Faciliteter på værelset

Alle 210 lejligheder har køkken med køleskab, komfur, mikrobølgeovn og opvaskemaskine. Gæster kan desuden nyde godt af faciliteter såsom balkon eller terrasse, sovesofa og separat spiseområde.

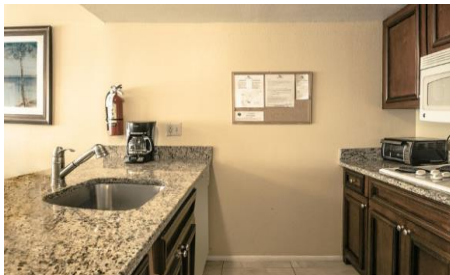
## Hotelfaciliteter

Foruden en udendørs pool og en børnepool har Parc Corniche Condominium Suite Hotel et spabad og et fitnesscenter. Dette lejlighedshotel kan blandt andet tilbyde sine gæster en restaurant på stedet. Der findes en bar/lounge på stedet, hvor gæsterne kan slappe af med en drink. En computerstation findes på stedet, og der er trådløs internetforbindelse mod et tillægsgebyr.

Et døgnåbent forretningscenter findes på dette 3-stjernede hotel. Dette lejlighedshotel med familievenlig profil har også hjælp med udflugter/billetter, flersproget medarbejderstab og gavebutik/aviskiosk. Der tilbydes gratis selvstændig parkering på stedet.

- Udendørs pool
- Børnepool
- Spabad
- Gratis morgenmad
- Fitnesscenter
- Restaurant
- Bar/lounge
- Antal værelser: 210
- Døgnåben reception
- Antal etager: 3
- Vaskerifaciliteter
- Renseri

- Kaffe/te i fællesområder
- Elevator
- Gratis transport til forlystelsespark
- Computerstation
- Billard- eller poolbord
- Gavebutik eller aviskiosk
- Opbevaring af bagage
- Pengeautomat/bank
- Parkering for autocampere, busser og lastbiler
- Gratis, selvstændig parkering
- Købmand/dagligvarebutik
- Hjælp med udflugter/billetter
- Wi-Fi (tillægsgebyr)
- Flersproget medarbejderstab
- Døgnåbent forretningscenter



## Golfbaner i Orlando

### Forest Lake Golf Club

Ocoee, FL

#### Course Ratings\*

Excellent—5.0; Poor—1.0

<b>Overall Satisfaction</b>	<b>3.7</b>
<b>Course Conditions</b>	3.7
<b>Pace of Play</b>	3.9
<b>Value</b>	3.9
<b>Staff and Service</b>	4.0
<b>Clubhouse and Pro-shop</b>	3.8
<b>Practice Facilities</b>	3.7



#### About Forest Lake Golf Club (Ocoee, FL)

Have you seen Forest Lake lately? A local's favorite and a visitor's must-play, Forest Lake Golf Club is continuously selected as one of Golf Digest's "Best Places to Play". Forest Lake offers great value and a great location. This championship "pure golf" experience has no houses on the course - just trees, natural lakes and lush green turf. Forest Lake Golf Club has five sets of tees with fair landing areas and approaches. The greens are large and undulating, planted with a unique dwarf grass that enhances the speed and roll of putts. Always maintained at tournament quality, this Clifton, Ezell & Clifton design is one of Orlando's top daily fee courses. Forest Lake is easily accessible via Florida's Turnpike or 429 and only 15 minutes from International Drive and the Disney area.

#### Honors

- 1998-2005 Golf Digest "Places to Play"

#### Course Detail:

- **Year Built:** 1994
- **Architect:** Clifton, Ezell and Clifton
- **Fairway Grass:** Bermuda
- **Green:** Bermuda
- **Winter Fairway:** Winter rye
- **Winter Green:** Poa/ Bent

#### Course Amenities:

- Beverage Cart

- Carts
- Cocktail Lounge
- Clubhouse
- Club Rentals
- GPS Equipped
- Practice Facilities
- Proshop
- Restaurant
- Restrooms on Course
- Showers

# Royal St. Cloud Golf Links

## About Royal St. Cloud Golf Links

Royal St. Cloud offers 27 holes of spectacular links play. Buick Style & Review magazine rates this course the No. 1 links-style course in the Orlando area. GolfAdvisor ranks it the 8th Best Value in the USA and TripAdvisor awarded this course with a top 25 Award for 2015. Every hole at Royal

St. Cloud transports you to the legendary courses of the British Isles. With every shot, you'll enjoy a genuine playing experience. With 5 sets of tees, you can take on any combination of the Scottish (Red), British (Blue), or Irish (White) sides. Each has over 7,100 yards and greater than a 74.6 rating and features flawless emerald green fairways and silky smooth Tifeagle greens. Featured are tournament-quality practice facilities, lighted all-grass driving range, and a wonderful, 90-yard, short-game course. Royal St. Cloud features the Stone Bridge Room, a pro shop and complete locker-room facilities. The course has a 100% playing-satisfaction guarantee, and golfer-friendly rates year round. Located just 25 minutes from Orlando International Airport and Disney World, Royal St. Cloud offers terrific value and an authentic links experience.



## Course Facts

- **Year Built:** 2001
- **Course Designer:** Lewis C Powell
- **Club Type:** Public Course

## Club Facilities

- **Banquet Facilities:** Yes
- **Bar:** Yes
- **Clubhouse:** Yes
- **Dress Code:** Collared Shirts Required
- **Driving Range:** Yes
- **Food:** Yes
- **GPS:** No
- **Homes:** No Homes along course
- **On-Site Restaurant:** Yes
- **Pro Shop:** Yes
- **Shower:** Yes
- **Water:** Water comes into play on lots of holes

## PROVIDENCE GOLF CLUB

### DAVENPORT, FL

Providence is located in Davenport, an easy 15 minutes west of the Disney/Kissimmee area, serving as a haven of serenity, which provides a refreshing, scenic, and challenging golf getaway. Renowned course architect Mike Dasher designed this new course as a masterpiece, technically challenging and aesthetically pleasing. It will test your game as it winds its way through fresh water creeks,



ancient hardwoods, and wetlands; and it's not unusual to catch a glimpse of otter, deer, or wild turkey. Dasher has affection for European style golf courses and it is evident on many of his subtle, undulating greens. Customer care is Priority One and the Providence staff is dedicated to making a day at this golf course enjoyable and memorable. In fact, the staff motto is *"We work while you play."* Such exceptional caliber at great value rates makes Providence a must-play experience.

#### Course Rating

Overall Satisfaction*	4
Course Conditions	3.9
Pace of Play	4.1
Value	4
Staff and Service	4.3
Clubhouse and Pro-shop	4.2
Practice Facilities	4

#### Course Information

##### Course Detail:

- Year Built: 2007
- Architect: Michael Dasher
- Honors: Ranked in *Golfweek's* "Best New Courses," 2008  
2008 *Grand Aurora Award* for Recreational Facility Country Club by Southeast Builders Conference
- Fairway Grass: Bermuda
- Green: Bermuda
- Winter Fairway: Bermuda
- Winter Green: Rye

##### Course Amenities:

- Proshop
- Clubhouse
- Practice Facilities
- Restaurant/Bar
- Lessons
- Rentals

##### Course Advisements:

- Softspikes Required
- Proper Golf Attire Required



## REMINGTON GOLF CLUB KISSIMMEE, FL

Nominated as Best New Course by *Golf Digest* in 1996, Remington is designed to offer a fair test from every tee and an enjoyable experience for every type of golfer. The Clifton, Ezell & Clifton design is visually striking with an abundance of water (comes into play on 14 holes), gently undulating fairways, generous landing areas, and large greens. Keeping with their design philosophy, the architects have developed a layout that is fair, yet challenging and memorable. Check out their sister course,



Kissimmee Bay, just a mile up the road. Combining the two courses makes for an awesome 36-hole day. Both tracks were designed by the same course architects who used their experience and imagination to create two entirely different layouts. Easily accessible from all hotels in the Kissimmee/ Disney area and an easy 12 to 13 mile drive south of Orlando International Airport for your first/ last day of golf. Check them both out - great value!

### Course Rating

**Excellent - 5.0, Poor - 1.0**

<b>Overall Satisfaction</b>	3.9
<b>Course Conditions</b>	3.9
<b>Pace of Play</b>	3.7
<b>Value</b>	4.0
<b>Staff and Service</b>	4.1
<b>Clubhouse and Pro-shop</b>	4.1
<b>Practice Facilities</b>	4.0

### Course Information

#### Course Detail:

- Year Built: 1996
- Architect: Clifton, Ezell, and Clifton Golf Design Group
- Honors: *Golf Digest's* Four Star rating of "Places to Play for 2000-2001"
- Fairway Grass: Bermuda
- Green: Tifdwarf Bermuda
- Winter Fairway: Rye
- Winter Green: Poatrivialis

#### Course Amenities:

- Proshop
- Clubhouse
- Practice Facilities
- Lockers
- Showers
- Restaurant/Bar
- Lessons
- Rentals

#### Course Advisements:

- Softspikes Required
- Proper Golf Attire Required

## Bil:



### TOYOTA SIENNA 7 PAX

ELLER LIGNENDE | MELLEMLASSE BILKATEGORI

Specifik mærke / model og / eller tilgængelighed kan variere fra sted til sted.  
Viste biler repræsenterer producentens basismodel.

#### DIN BILLEJE INKLUDERER:

- \* Fri kilometer og brandforsikring
- \* Ansvarsforsikring for skader på personer eller ting uden for udlejningsbilen.
- \* Billejen inkluderer skadesforsikring (CDW) og tyveriforsikring uden selvrisiko.
- \* Lufthavnsafgift, når billejen starter fra en station i en lufthavn.

#### DIN BILLEJE INKLUDERER IKKE:

- \* Forsikring for personskader på fører og passagerer. Frivillig forsikring tilbydes eventuelt på stedet mod et tillæg.
- \* Lokale (motor-)vejsafgifter eller vignetter, påkrævet i henhold til de lokale myndigheder.
- \* Ved forlængelse af billejen efter dens påbegyndelse tilkommer et gebyr på ca. 10.99 US\$/dag i tillæg til den daglige rate for lejen.

- **Minimumsalder: 21**
- **Alderstillæg:** Fører mellem 21 - 24 år er forpligtet til at betale et ekstra gebyr på ca. USD 25.00, per dag, betalt lokalt.
- **Børnesæder:** Ca. USD 9.95, per dag (maksimum USD 70.00), betalt lokalt. Det er obligatorisk at inkludere barnets alder i forespørgslen. Tilgængelig kun for børn med en alder på 0 til 4 år.

Tillæg afregnes direkte til udlejnings firma ved afhentning af bil

### **Registrering af rejsende til USA:**

Den rejsende skal ansøge om ESTA(elektroniske registrering) til USA, koster ca USD 21,-  
Den rejsende har selv ansvaret for at ansøgningen om rejsetilladelse er registreret, og at en godkendelse af denne er modtaget inden afrejse. Ansøgningen skal være gennemført senest 72 timer før afrejse via hjemmesiden <https://esta.cbp.dhs.gov/>

## **Pris**

Samlet pris pr. person for fly Billund – Orlando Inkl. skatter og afgifter, håndbagage, 7 overnatninger i Lejlighed med 2 soveværelse, 4 x greenfee inkl. golfvogn, 1 stk. billeje under hele opholdet inkl. forsikring, skatter o.l, fri kilometer.

### **I alt pr. person kr. 9.200,- v/ 4 voksne**

#### **Bestilling:**

Hvis tilbuddet er som ønsket, sendes en bekræftelse pr. mail til [usarejser@my-light.dk](mailto:usarejser@my-light.dk), hvor der anføres tilbudsnummer samt det fulde navn (som er anført i passet), pasnummer, passets udløbsdato, passets udstedelsessted, nationalitet, fødselsdage på alle rejsedeltagere og hvem der er chauffør.

#### **Betaling:**

Ved under 3 måneder til afrejse:

Hele rejsens pris overføres til bankkonto nr. 9070-2021017194, eller der kan betales med kort via My-Lights hjemmeside (bemærk at der på hjemmesiden er kortgebyr for nogle kort, og dette beløb skal tillægges prisen).

Mere end 3 måneder til afrejse:

Halvdelen af rejsens pris betales ved ordre og restbetaling betales 3 måneder før afrejse. Der kan vælges mellem overførsel til bankkonto nr. 9070-2021017194 eller der kan betales med kort via My-Lights hjemmeside (bemærk at der på hjemmesiden er et kortgebyr for nogle kort, og dette beløb skal tillægges prisen).

#### **Ændringer:**

Hvis der ønskes ændringer til det fremsendte eller der er spørgsmål, kontakt da venligst My-Light. My-Light fremsender herefter et revideret tilbud på det ønskede. Hvis det ønskes, kan My-Light også ringe dig op på et aftalt tidspunkt.

#### **Diverse:**

Der tages forbehold for udsolgt fly, hotel mv.

Så snart betalingen er registreret, og de personlige oplysninger er modtaget, vil My-Light staks gå i gang med at booke rejsen. Da vi bl.a. anvender de bedste aktuelle tilbud på internettet, kan det ske i enkelte tilfælde, at der senere kan være udsolgt eller prisen er steget. I disse få tilfælde tilbydes et alternativ til det oprindelige og ofte til den samme pris, og intet bookes uden accept fra kunden. My-light gør det på denne måde, for at holde prisen til kunden helt i bund. Så jo kortere tid fra tilbud til ordre, jo mindre er risikoen